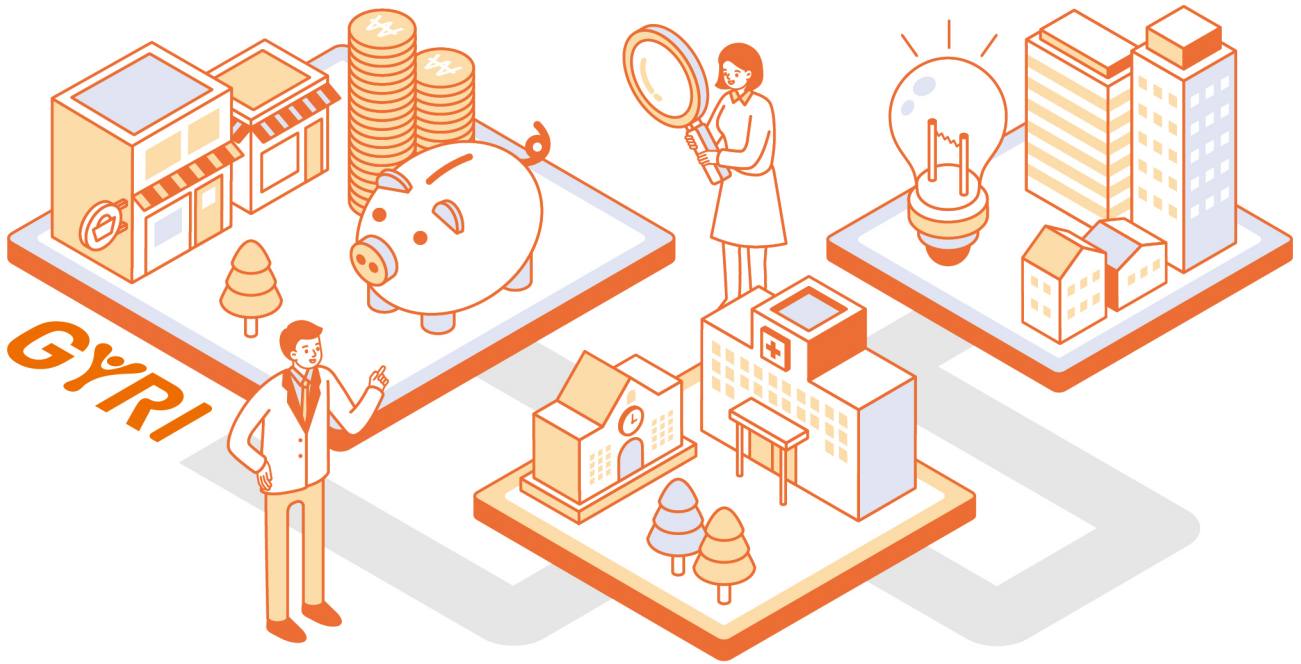


이슈 브리프

Issue Brief

07

고양시 평생학습도시 지수 및 지표시스템 구축



발행일 2022년 4월 29일
발행인 정원호
발행기관 고양시정연구원
홈페이지 www.goyang.re.kr.

연구책임자
윤신희
도시정책연구실 부연구위원
데이터센터 센터장

공동연구자
이세훈
도시정책연구실 위촉연구원

요약

- 01 고양시는 2020년 국내 지방자치단체 중 처음으로 평생학습도시 성과를 모니터링 할 수 있는 지표체계를 구축하였음. 이후 2021년 고양시 평생학습도시 지표시스템을 구축하여 현재 대민 서비스 중임
- 02 고양시 평생학습도시 지수는 2020년(62.9)에 비해 2021년(55.8) 7.1점 하락함. 목표별로는 '평생학습도시 성과 창출 및 확산'이 가장 많이 하락함(-8.2점). 이어서 '평생학습도시기반 조성'(-7.3점), '평생학습도시 협력과 공유'(-6.4점), '평생학습도시 지속가능발전 및 성숙'(-6.1점) 순을 보임
- 03 평생학습 성과측정 및 학습도시로서의 성장을 모니터링 할 수 있는 지표체계의 효율적 운영방안 필요. 다양한 분석 서비스 구현을 위한 지표시스템 고도화 작업 수행. 지속적인 조사를 위한 고양시 평생학습도시 지표조사 통계청 승인통계 신청. 전담조직 구성을 통한 효율적인 평생학습도시 성과체계 운영

01

고양시 평생학습 정책

• 고양시 평생학습 비전 및 목표

- 고양시는 '모두를 위한 평생학습'을 지원하기 위해 배움의 접근성, 다양성, 지속성을 정책기조로 삼아 평생교육을 통한 개인의 역량과 사회적 응집력 향상을 도모함. 또한 경제발전, 문화변영, 지속가능성이 보장된 학습도시 조성을 목표로 함

〈고양시 평생학습도시 정책〉



02

고양시 평생학습도시 성과체계

• 고양시 평생학습도시 지표개발 절차

- 유네스코 국제제표, 평생학습도시 지정/재지정 지표, 도시관련 지표, 기타 주요주제 지표들 검토 및 분석
 - 공통적인 지표 틀과 차이점 도출
 - 글로벌 세부목표, 국내 세부목표, 데이터 가용성, 지표

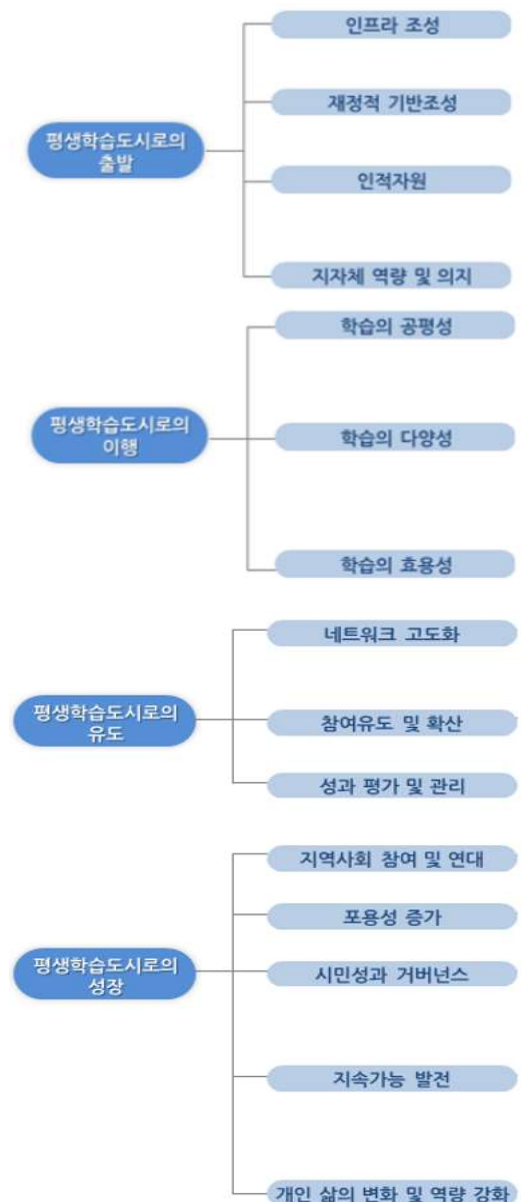
유형 분석

- 지표의 적합성, 데이터의 속성, 지역적 특수성 및 연계성, 시간적 차원을 통해 지표 선정작업 수행
- 고양시 평생학습도시 지표 모형 및 지표개발
 - 전문가 및 시민을 대상으로 단계별 모형개발
 - 목표, 영역, 세부지표 개발

• 고양시 평생학습도시 지표체계

- 4개의 목표, 14개 영역, 120개 지표로 구성
 - 목표: 평생학습도시 기반조성, 평생학습도시 성과창출 및 확산, 평생학습도시 협력과 공유, 평생학습도시 지속가능 발전 및 성숙

〈고양시 평생학습도시 지표 목표 및 영역〉



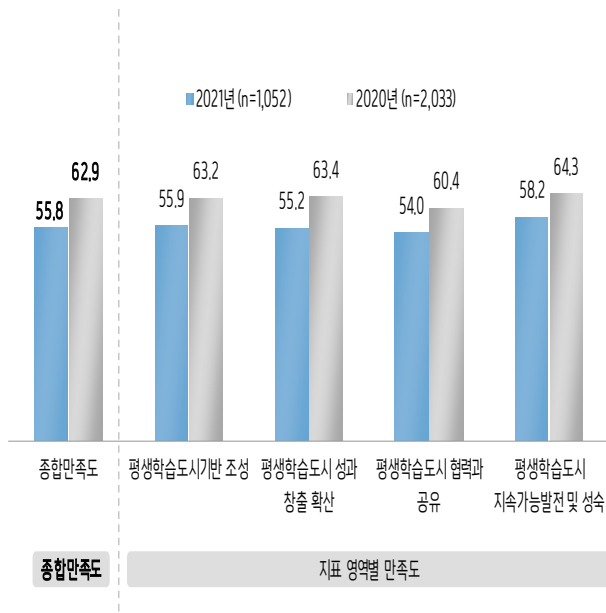
03

고양시 평생학습도시 지수

• 고양시 평생학습도시 종합지수

- 고양시 평생학습도시 종합지수는 평생학습도시 기반조성, 평생학습도시 성과창출 및 확산, 평생학습도시 협력과 공유, 평생학습도시 지속가능 발전 및 성숙이라는 4개 목표의 종합 점수를 의미함
- 2021년 고양시 평생학습도시 종합지수는 55.8점으로 2020년(62.9점) 대비 7.1점 하락
 - 지표 영역별 만족도를 살펴보면, '평생학습도시 지속가능발전 및 성숙'이 58.2점으로 가장 높은 점수를 보였으며, '평생학습도시 기반조성' 55.9점, '평생학습도시 성과창출 확산' 55.2점, '평생학습도시 협력과 공유' 54.0점 순을 보임
 - 지표 영역별 지수는 모든 영역에서 하락함. 그중에서도 '평생학습도시 성과창출 확산'이 가장 큰 폭(-8.2점)으로 하락함. 이어서 '평생학습도시기반 조성'(-7.3점), '평생학습도시 협력과 공유'(-6.4점), '평생학습도시 지속가능발전 및 성숙'(-6.1점) 순을 보임

〈고양시 평생학습도시 지수〉



04

고양시 평생학습도시 지표시스템 구축

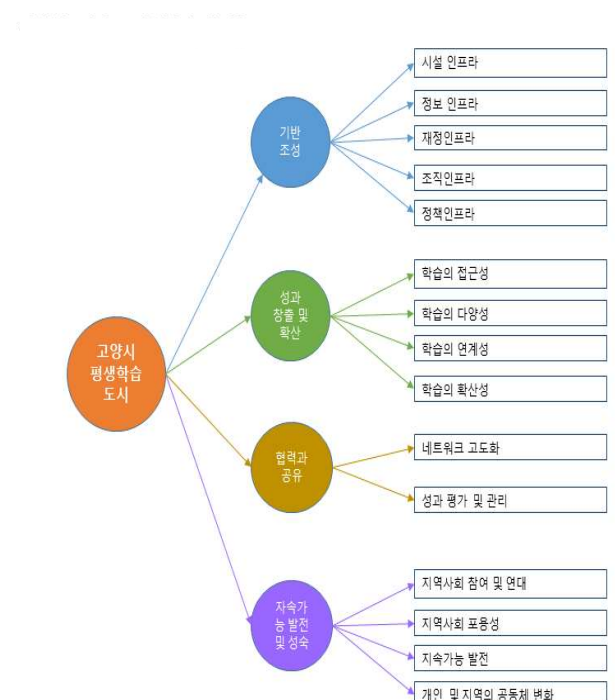
• 지표시스템 구축 배경

- 평생학습 성과측정 및 학습도시로서의 성장을 모니터링 할 수 있는 지표체계를 보다 효율적으로 운영 필요
 - 시민 및 평생학습 관계자와 공유 및 성과확산 필요
 - 유네스코 글로벌 학습도시 네트워크(GNLC) 코디네이터 도시로 성과 공유 예정

• 평생학습도시 지표시스템 구축 방안

- 고양시 평생학습도시 지표 시스템 구축은 대민서비스를 목적으로 함(현재 1단계 시스템 구축으로 고양시 빅데이터 플랫폼 '빅토리'로 서비스중)
 - 대민서비스 고도화 시스템 개발을 위해 고양시 평생학습도시 지표 체계 4대 목표/14개 대영역/35개 하위영역을 기준으로 지역별, 성별, 연령별 등 사용자 맞춤형 기반의 분석 서비스
- 평생학습도시 추이분석 및 현황파악을 위해 기초 모델을 개발하고, 다양한 분석 서비스 구현을 위한 시스템을 설계함
 - 기초통계분석, 구조모델, GIS분석, 시계열분석 등 다양한 분석이 가능하도록 서비스 제공

〈고양시 평생학습도시 구조모델〉



정책제언

- **목표별, 영역별 지수의 지수 산출을 통한 지속적인 모니터링 필요**
 - 매해 고양시 평생학습도시 지수 산출을 통해 학습도시로의 성장과 변화를 살펴봄
 - 목표별, 영역별 변화 정도를 통한 중점 사업 발굴
 - 정성평가를 통한 지수 변화의 원인을 검토
- **고양시 평생학습도시 정보 통합관리체계 필요**
 - 여러 부서에서 수행되고 있는 평생학습 사업들에 대한 정보 및 수강생 정보들의 통합 관리를 위한 플랫폼 필요
- **고양시 평생학습도시 지표시스템 구축을 위한 행정 데이터 자동수집**
 - 지표구축을 위한 매해 지속적으로 수집이 필요한 행정데이터의 자동 수집 방안 필요
- **정성평가 모니터링단 운영방안 구축**
 - 정성평가 지표에 대한 측정을 위한 전문가 모니터링단 구성 및 운영 필요
- **고양시 평생학습도시 모니터링 시스템 고도화 작업 추진**
 - 2021년 성과체계를 모니터링 할 수 있는 지표 시스템 구축
 - 2022년 지표시스템 고도화 단계를 통해 대민서비스 확장
- **고양시 평생학습도시 지표 서베이 조사 통계청 승인통계 신청**
 - 통계청 승인통계를 신청하여 지속적인 지표조사가 될 수 있는 기반 마련
- **국내외 평생학습도시 성과체계 공유를 위한 네트워크 구축**
 - 지방자치단체 간 네트워크 구축을 통한 평생학습도시 성과체계 및 결과 공유 필요
 - 도시별 특성화 지표 개발을 통한 공유 필요
- **고양시 평생학습도시 지표 시스템 관리를 위한 전담조직 구성**
 - 지속적인 시스템 운영 및 결과 공표를 위한 전담조직 필요
 - 데이터 아카이빙, 조사업무, 시스템 운영, 성과 공유 및 확산 등 전담조직을 통한 체계적인 업무수행 필요